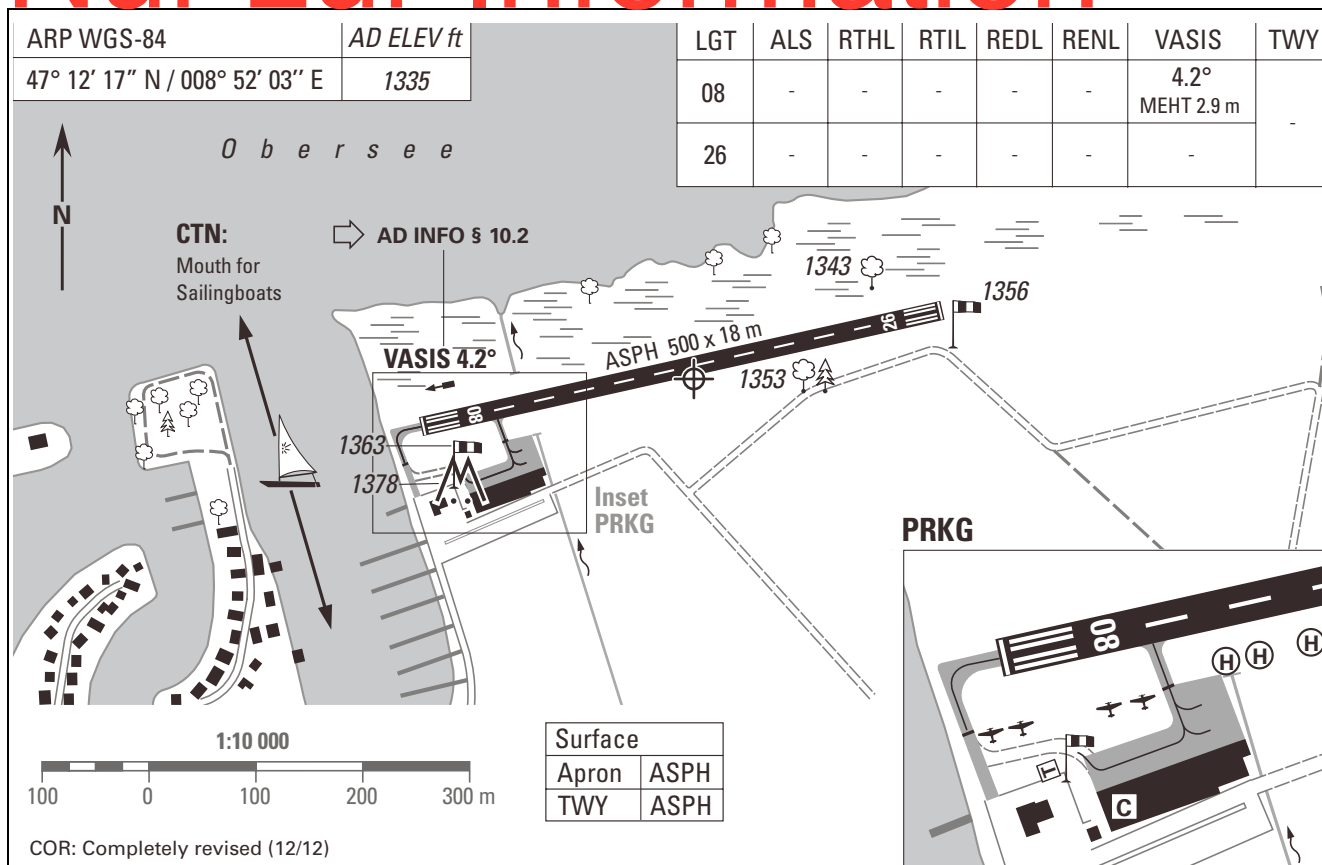


Nur zur Information



NR	RWY BRG TRUE/MAG	m	AVBL LEN LDG	AVBL LEN TKOF	Oberfläche SFC	Tragfähigkeit STRENGTH
08	079/076	500 x 18	500	500	ASPH	MPW 5700 kg 0.5 MPa
26	259/256					
VAR (17.5): 3° E		→ VFR AGA 3-0, § 3			→ VFR AGA 3-0, § 2	

1	Flugplatz: Privat: Flugfeld, PPR	1	Aerodrome: Private, Airfield, PPR
2	Lage: NNE Lachen	2	Location: NNE Lachen
3	Flugplatzbezugstemperatur: NIL	3	AD reference temperature: NIL
4	Betriebszeiten: HX	4	OPR hours: HX
5	Flugplatz-Halter: ASFG Ausserschwyzerische Fluggemeinschaft Wangen Postfach 8853 Lachen SZ	5	AD-Operator: ASFG Ausserschwyzerische Fluggemeinschaft Wangen Postfach 8853 Lachen SZ
6	AFTN: NIL	6	AFTN: NIL
7	TEL NR: +41 (0) 55 460 10 20 +41 (0) 55 460 14 90 FAX Internet: www.flugplatzwangen.ch WebCam: Wind + LDI	7	TEL NR: +41 (0) 55 460 10 20 +41 (0) 55 460 14 90 FAX Internet: www.flugplatzwangen.ch WebCam: Wind + LDI

8	Bodendienste: AVGAS 100LL O/R nur SAT/SUN Feuerbekämpfungsmittel: nicht verfügbar	8	Ground services: AVGAS 100LL O/R SAT/SUN only Fire protection: not available
9	Zoll: - O/R: SAT/SUN - ohne Warenabfertigung - kein abgabenfreier Treibstoff (CUST-Stelle: Zürich Flughafen)	9	Customs: - O/R: SAT/SUN - no customs clearance for goods - no tax-free fuel (CUST-Office: Zurich airport)
10	Örtliche Flugbeschränkungen und Bemerkungen:	10	Local flying restrictions and remarks:
10.1	Wenn ARO <input type="checkbox"/> geschlossen, schriftliche Anweisungen an deren Eingang befolgen.	10.1	When ARO <input type="checkbox"/> CLSD, follow instructions posted at its entrance.
10.2	Optische Anflughilfe RWY 08: Sprechschalter auf AD FREQ 3 mal drücken.	10.2	Visual Approach Aid RWY 08: Activate push-to-talk switch 3 times on AD FREQ.
10.3	Nur Pisten und Rollweg benützen, ausgenommen für ACFT PRKG.	10.3	Use RWY and TWY only, EXC for ACFT PRKG.
10.4	BTN 1200 - 1330 LT, TKOF RWY 26 nur mit Bewilligung gestattet.	10.4	BTN 1200-1330 LT, TKOF RWY 26 with permission only.
10.5	Für jeglichen Flugverkehr an folgenden Feiertagen gesperrt: Karfreitag, Bettag, Weihnachtstag DEC 25.	10.5	AD CLSD to all traffic on following HOL: Good FRI, National Prayday (3rd SUN in SEP), Christmas DEC 25.
10.6	Benützungseinschränkungen für auswärtige ACFT: - MAX 5 LDG pro Pilot/Tag - keine Platzrunden vor 0800 LT, nach 1830 LT - keine Platzrunden BTN 1200 - 1330 LT - keine Platzrunden SAT, SUN, HOL (lokale Feiertage: JAN 06, MAR 19 (Fronleichnam), AUG 15, NOV 01, DEC 08)	10.6	Restrictions for visiting ACFT: - MAX 5 LDG per pilot/day - No AD circuits before 0800 LT and after 1830 LT - No AD circuits BTN 1200 and 1330 LT - No AD circuits SAT, SUN, HOL (local HOL: JAN 06, MAR 19 (Corpus Christi), AUG 15, NOV 01, DEC 08)
11	ATS: AD: HX	11	ATS: AD: HX
12	Handkorrekturen VAC 10: 06/17 MAY 25 NIL	12	Hand corrections VAC 10: 06/17 MAY 25 NIL